

КОММЕРЧЕСКОЕ ПРЕДЛОЖЕНИЕ

АЦ ЮГО-ВОСТОК
Официальный дилер SWM

Москва, ул. Привольная, д. 70

8 (495) 229-39-89
info@red-auto.ru

ВАШ МЕНЕДЖЕР
Григорий Петрушин

ПЕРСОНАЛЬНОЕ ПРЕДЛОЖЕНИЕ

МАРКА
Haval

КОМПЛЕКТАЦИЯ
COMFORT

МОДЕЛЬ
Jolion

ГОД ВЫПУСКА
—

ДВИГАТЕЛЬ

Объем
1.5 л.

КПП
Робот

Привод
2WD

Мощность
143 л.с.

Объем,
л./Топливо
6.0 л./100км.

Разгон до 100
9.0 с.



Предложение действительно до 22.06.2026

ФИНАЛЬНАЯ СТОИМОСТЬ
Включая НДС

1 634 000 ₽

+ ПОДАРКИ

В качестве подарка мы предоставляем Вам: Комплект зимней резины, КАСКО в подарок, топливная карта бесплатно



Зимняя резина

+



КАСКО

+



Топливная карта

По всем вопросам Вы можете обращаться к Вашему менеджеру по телефону или электронной почте

С уважением, Григорий Петрушин
Руководитель отдела продаж

ТЕХНИЧЕСКИЕ ХАРАКТЕРИСТИКИ

8 (495) 229-39-89 | Москва, ул. Привольная, д. 70

АЦ ЮГО-ВОСТОК
Официальный дилер SWM

Предлагаем Вам ознакомиться с комплектацией, возможными условиями приобретения и техническими характеристиками интересующего Вас автомобиля Haval Jolion



Количество лошадиных сил: **143 л.с.**

Объем двигателя, л: **1.5 л.**

Коля передних колёс: **185**

Расход топлива в городе, л/100 км: **10.0 (л/100 км)**

Передний свес: **—**

Задние тормоза (тип): **Дисковые**

Коробка передач: **Робот**

Расход топлива на трассе, л/100 км: **6.0**

Максимальная скорость, км/ч: **185 км.ч.**

Объем топливного бака, л: **55 л.**

Объём багажника: **1133 л.**

Тип привода: **2WD**

Разгон от 0 до 100 км/ч, сек. **9.0 с.**

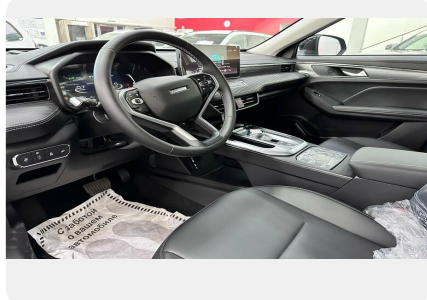
Передние тормоза: **Вентилируемые, дисковые**

Тип двигателя: **бензиновый, с турбонаддувом**

Количество передач: **—**

Смешанный расход топлива, л/100 км: **8.0**

ФОТО ГАЛЕРЕЯ



Экстерьер

- Хромированная решетка радиатора
- Светодиодные задние фонари
- Светодиодные дневные ходовые огни, интегрированные в блок фар
- Окрашенные в цвет кузова передний и задний бампер, ручки дверей, зеркала заднего вида
- Укороченная антенна "акулий плавник"

Интерьер

- Макияжное зеркало в солнцезащитных козырьках водителя и пассажира
- Тканевая обивка сидений
- Потолочные ручки интерьера для посадки пассажиров

Оборудование

- Регулировка руля по высоте
- Электронный стояночный тормоз EPB с функцией Brake Hold
- Центральный замок с дистанционным управлением
- Функция задержки света фар после закрытия центрального замка (follow-me-home)
- Подогрев и электрорегулировка зеркал заднего вида
- Автоматический климат-контроль 1-зонный
- Розетка, 12В передних пассажиров на центральном тоннеле
- Электроусилитель рулевого управления
- Датчик дождя и света
- Электростеклоподъемники 4 дверей с автоводчиком со стороны водителя
- Бесключевой доступ, кнопка запуска двигателя

Комфорт

- Центральный подлокотник с вещевым отделением и 2 подстаканниками с защитной крышкой
- Подогрев передних сидений
- Механическая регулировка сиденья пассажира в 4 направлениях
- Механическая регулировка сиденья водителя в 6 направлениях

Мультимедиа

- USB входы x1 спереди и x2 разъема сзади
- Сенсорный дисплей, реагирующий на мульти-прикосновения, 10"
- Магнитола с Android Auto/Apple Carplay, Bluetooth
- 4 аудио динамика
- Цветной дисплей бортового компьютера, 3,5"

Безопасность

- Система стабилизации курсовой устойчивости TCS и система помощи стабилизации движения прицепа TSA
- Сенсорный дисплей, реагирующий на мульти-прикосновения, 10"
- Увеличенный объем бачка омывателя, 4,5л
- Системы стабилизации движения: Антиблокировочная система тормозов ABS. Электронная система контроля курсовой устойчивости ESP. Электронная система распределения тормозных усилий EBD с усилителем при экстренном торможении EBA
- Крепления ISOFIX на задних сиденьях
- Противоугонная сигнализация
- Круиз-контроль
- Система поиска автомобиля, дистанционная активация звуковой сигнализации
- Иммобилайзер
- Система ГЛОНАСС
- Автоматическое включение аварийного света при экстренном торможении
- Блокировка замков задних дверей от открывания изнутри (детский замок)
- Аккумулятор увеличенной емкости
- Разъем USB в зеркале, для подключения видеорегистратора
- Фронтальные подушки безопасности

Колесные диски

- Малоразмерное запасное колесо (докатка)
- 17" диски
- Дисковые передние и задние тормоза

Багажник

- Задняя спинка, складывающаяся 60/40
- Полка багажного отделения
- Подготовка под установку ТСУ (фаркопа), проводка, розетка