

## КОММЕРЧЕСКОЕ ПРЕДЛОЖЕНИЕ

АЦ ЮГО-ВОСТОК  
Официальный дилер SWM

Москва, ул. Привольная, д. 70

8 (495) 229-39-89  
info@red-auto.ru

**ВАШ МЕНЕДЖЕР**  
Григорий Петрушин

## ПЕРСОНАЛЬНОЕ ПРЕДЛОЖЕНИЕ

МАРКА  
**Hower**

КОМПЛЕКТАЦИЯ  
**City**

МОДЕЛЬ  
**DW Hower H5**

ГОД ВЫПУСКА  
—

### ДВИГАТЕЛЬ

Объем  
**2.0 л.**

КПП  
**6 МТ**

Привод  
**2WD**

Мощность  
**149 л.с.**

Объем,  
л./Топливо  
**6.0 л./100км.**

Разгон до 100  
**13.0 с.**



Предложение действительно до 22.06.2026

**ФИНАЛЬНАЯ СТОИМОСТЬ**  
Включая НДС

**2 578 900 ₽**

## + ПОДАРКИ

В качестве подарка мы предоставляем Вам: Комплект зимней резины, КАСКО в подарок, топливная карта бесплатно



Зимняя резина

+



КАСКО

+



Топливная карта

По всем вопросам Вы можете обращаться к Вашему менеджеру по телефону или электронной почте

С уважением, Григорий Петрушин  
Руководитель отдела продаж

# ТЕХНИЧЕСКИЕ ХАРАКТЕРИСТИКИ

8 (495) 229-39-89 | Москва, ул. Привольная, д. 70

**АЦ ЮГО-ВОСТОК**  
Официальный дилер SWM

Предлагаем Вам ознакомиться с комплектацией, возможными условиями приобретения и техническими характеристиками интересующего Вас автомобиля Hower DW Hower H5



Количество лошадиных сил: **149 л.с.**

Объем двигателя, л: **2.0 л.**

Колея передних колёс: **160**

Расход топлива в городе, л/100 км: **10.0 (л/100 км)**

Передний свес: **—**

Задние тормоза (тип): **Дисковые вентилируемые**

Коробка передач: **6 MT**

Расход топлива на трассе, л/100 км: **6.0**

Максимальная скорость, км/ч: **160 км.ч.**

Объем топливного бака, л: **70 л.**

Объем багажника: **810 л.**

Тип привода: **2WD**

Разгон от 0 до 100 км/ч, сек.: **13.0 с.**

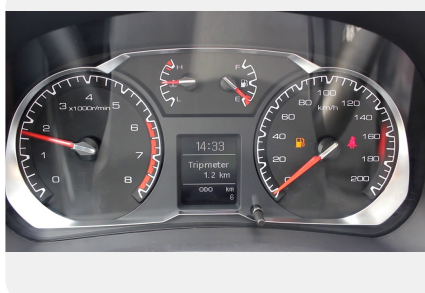
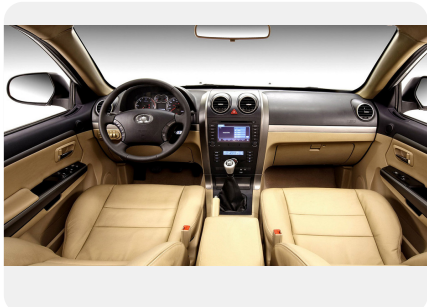
Передние тормоза: **Дисковые вентилируемые**

Тип двигателя: **Бензин**

Количество передач: **—**

Смешанный расход топлива, л/100 км: **8.7**

## ФОТО ГАЛЕРЕЯ



## Экстерьер

---

- Спойлер на двери багажника
- Рейлинги на крыше
- Бескаркасные щетки ветрового стекла
- Хромированные ручки дверей
- Хромированные молдинги окон
- Хромированная решетка радиатора
- Брызговики передних колес
- Брызговики задних колес

## Интерьер

---

- Тканевая обивка сидений
- Отделка дверей экокожей
- Отделка рулевого колеса кожей
- Отделка рычага КПП кожей
- Задние сиденья со складываемыми в отношении 60:40 спинками
- Центральный подлокотник с боксом

## Комфорт

---

- Электрический подогрев сидений водителя и переднего пассажира
- Электрический подогрев стекла двери багажника
- Электрический подогрев боковых зеркал заднего вида
- Электропривод зеркал заднего вида
- Электропривод складывания зеркал заднего вида
- Электропривод стеклоподъемников всех дверей
- Центральный замок с дистанционным управлением
- Климат-контроль
- Круиз-контроль
- Электрический замок двери багажного отделения
- Антибликовое покрытие зеркала заднего вида
- Регулируемая по углу наклона рулевая колонка
- Панель приборов со встроенным информационным монитором
- Индикатор необходимости переключения передачи
- Автоматическое управление стеклоочистителями (датчик дождя)
- Декоративная крышка двигателя
- Бортовой компьютер
- Розетка электропитания 220В
- Дополнительная розетка электропитания 12В в багажнике
- Омыватель заднего стекла
- Очиститель заднего стекла

## Безопасность

---

- Система вызова экстренных оперативных служб «ЭРА-ГЛОНАСС»
- Безопасный кузов «N-CAP Frame»

## Освещение

---

- Передние фары с электрорегулировкой высоты
- Дневные ходовые огни
- Задний противотуманный фонарь
- Функция задержки выключения передних фар после блокировки автомобиля
- Автоматическое включение фар (датчик света)

## Аудио, мультимедиа

---

- Мультимедийная система, 4 динамика
- AM/FM, RDS-приемник
- CD/MP3-плеер
- USB-разъем для воспроизведения с внешних носителей
- AUX-разъем

## Шасси и система управления

---

- Дисковые вентилируемые тормозные механизмы всех колес
- Гидравлический усилитель рулевого управления

- Фронтальные подушки безопасности водителя и переднего пассажира
- Возможность отключения пассажирской подушки безопасности
- Передние ремни безопасности с регулировкой по высоте и преднатяжителем
- Три трехточечных ремня безопасности для заднего ряда
- Система автоматического отключения подачи топлива при столкновении
- Травмобезопасная рулевая колонка
- Детский замок в задних дверях
- Система курсовой устойчивости (ESP)
- Система помощи при трогании на подъеме (HAC)
- Система помощи при спуске (HDC)
- Антиблокировочная тормозная система (ABS)
- Система электронного распределения тормозных усилий (EBD)
- Система помощи при экстренном торможении (BAS)
- Система контроля давления в шинах (TPMS)
- Брусья безопасности в дверях
- Крепление ISOFIX для детских сидений
- Иммобилайзер электронный
- Сигнализатор непристегнутого ремня водителя и переднего пассажира
- Автоматическая блокировка замков дверей при начале движения
- Сигнализатор незакрытых дверей
- Повторители поворотов в боковых зеркалах заднего вида

Вся информация, представленная в данном предложении, основана на действующем прайс-листе на дату настоящего предложения. Данное предложение является индивидуальным и не может быть передано третьим лицам.