

КОММЕРЧЕСКОЕ ПРЕДЛОЖЕНИЕ

АЦ ЮГО-ВОСТОК
Официальный дилер SWM

Москва, ул. Привольная, д. 70

8 (495) 229-39-89
info@red-auto.ru

ВАШ МЕНЕДЖЕР
Григорий Петрушин

ПЕРСОНАЛЬНОЕ ПРЕДЛОЖЕНИЕ

МАРКА
Hower

КОМПЛЕКТАЦИЯ
Luxe

МОДЕЛЬ
DW Hower H5

ГОД ВЫПУСКА
—

ДВИГАТЕЛЬ

Объем
2.0 л.

КПП
6 МТ

Привод
4WD

Мощность
149 л.с.

Объем,
л./Топливо
6.0 л./100км.

Разгон до 100
13.0 с.



Предложение действительно до 22.06.2026

ФИНАЛЬНАЯ СТОИМОСТЬ
Включая НДС

2 838 900 ₽

+ ПОДАРКИ

В качестве подарка мы предоставляем Вам: Комплект зимней резины, КАСКО в подарок, топливная карта бесплатно



Зимняя резина

+



КАСКО

+



Топливная карта

По всем вопросам Вы можете обращаться к Вашему менеджеру по телефону или электронной почте

С уважением, Григорий Петрушин
Руководитель отдела продаж

ТЕХНИЧЕСКИЕ ХАРАКТЕРИСТИКИ

8 (495) 229-39-89 | Москва, ул. Привольная, д. 70

АЦ ЮГО-ВОСТОК
Официальный дилер SWM

Предлагаем Вам ознакомиться с комплектацией, возможными условиями приобретения и техническими характеристиками интересующего Вас автомобиля Hower DW Hower H5



Количество лошадиных сил: *149 л.с.*

Объем двигателя, л: *2.0 л.*

Колея передних колёс: *160*

Расход топлива в городе, л/100 км: *10.0 (л/100 км)*

Передний свес: —

Задние тормоза (тип): *Дисковые вентилируемые*

Коробка передач: *6 МТ*

Расход топлива на трассе, л/100 км: *6.0*

Максимальная скорость, км/ч: *160 км.ч.*

Объем топливного бака, л: *70 л.*

Объём багажника: *810 л.*

Тип привода: *4WD*

Разгон от 0 до 100 км/ч, сек.: *13.0 с.*

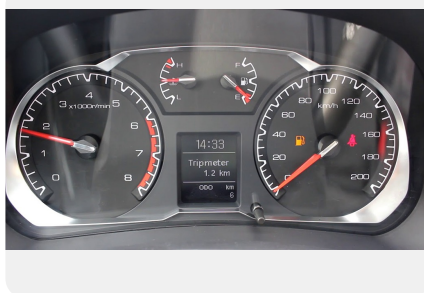
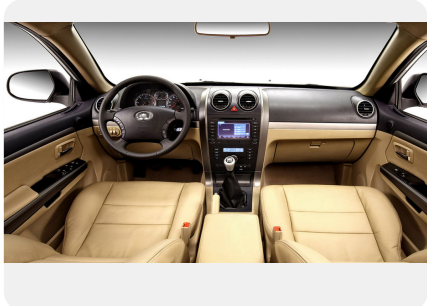
Передние тормоза: *Дисковые вентилируемые*

Тип двигателя: *Бензин*

Количество передач: —

Смешанный расход топлива, л/100 км: *8.7*

ФОТО ГАЛЕРЕЯ



Экстерьер

- Легкосплавные колесные диски диаметром 18 дюймов
- Полноразмерное запасное колесо на легкосплавном диске 18 дюймов
- Спойлер на двери багажника
- Рейлинги на крыше
- Бескаркасные щетки ветрового стекла
- Хромированные ручки дверей
- Хромированные молдинги окон
- Хромированная решетка радиатора
- Брызговики передних колес
- Брызговики задних колес
- Передние боковые стекла с гидрофобным покрытием
- Окраска кузова красками с эффектом «металлик» и «перламутр» (опция)

Интерьер

- Отделка сидений кожей
- Отделка дверей экокожей
- Отделка рулевого колеса кожей
- Отделка рычага КПП кожей
- Задние сиденья со складываемыми в отношении 60:40 спинками
- Центральный подлокотник с боксом
- Коврик багажного отсека
- Шторка багажного отсека

Комфорт

- Электропривод водительского сиденья
- Водительское сиденье с регулировкой по высоте
- Электрический подогрев сидений водителя и переднего пассажира
- Электрический подогрев стекла двери багажника
- Электрический подогрев боковых зеркал заднего вида
- Электропривод зеркал заднего вида
- Электропривод складывания зеркал заднего вида
- Электропривод стеклоподъемников всех дверей
- Центральный замок с дистанционным управлением
- Климат-контроль
- Круиз-контроль
- Электрический замок двери багажного отделения
- Антибликовое покрытие зеркала заднего вида
- Регулируемая по углу наклона рулевая колонка
- Панель приборов со встроенным информационным монитором
- Индикатор необходимости переключения передачи
- Автоматическое управление стеклоочистителями (датчик дождя)
- Декоративная крышка двигателя

Освещение

- Передние фары с электрорегулировкой высоты
- Дневные ходовые огни
- Задний противотуманный фонарь
- Функция задержки выключения передних фар после блокировки автомобиля
- Автоматическое включение фар (датчик света)

Аудио, мультимедиа

- Мультимедийная система, 6 динамиков
- AM/FM, RDS-приемник
- CD/MP3-плеер
- USB-разъем для воспроизведения с внешних носителей
- AUX-разъем
- Возможность воспроизведения видео форматов WMV/MP4/MKV/AVI/MPEG4
- Возможность просмотра изображений в форматах BMP, JPEG, PNG
- Слот для воспроизведения файлов с SD-карт
- Возможность синхронизации с мобильными устройствами
- Функция Hands Free с технологией Bluetooth и управлением с рулевого колеса

Шасси и система управления

- Дисковые вентилируемые тормозные механизмы всех колес
- Система полного привода с электронным управлением
- Двухскоростная раздаточная коробка 1.000/2.480
- Блокировка дифференциала заднего моста
- Гидравлический усилитель рулевого управления

- Бортовой компьютер
- Розетка электропитания 220В
- Дополнительная розетка электропитания 12В в багажнике
- Омыватель заднего стекла
- Очиститель заднего стекла
- Камера заднего вида
- Датчики парковки в заднем бампере
- Мультифункциональное рулевое колесо

Безопасность

- Система вызова экстренных оперативных служб «ЭРА-ГЛОНАСС»
- Безопасный кузов «N-CAP Frame»
- Фронтальные подушки безопасности водителя и переднего пассажира
- Боковые подушки безопасности водителя и переднего пассажира
- Боковые шторки безопасности
- Коленная подушка безопасности для водителя
- Возможность отключения пассажирской подушки безопасности
- Передние ремни безопасности с регулировкой по высоте и преднатяжителем
- Три трехточечных ремня безопасности для заднего ряда
- Система автоматического отключения подачи топлива при столкновении
- Травмобезопасная рулевая колонка
- Детский замок в задних дверях
- Система курсовой устойчивости (ESP)
- Система помощи при трогании на подъеме (HAC)
- Система помощи при спуске (HDC)
- Антиблокировочная тормозная система (ABS)
- Система электронного распределения тормозных усилий (EBD)
- Система помощи при экстренном торможении (BAS)
- Система контроля давления в шинах (TPMS)
- Брусья безопасности в дверях
- Крепление ISOFIX для детских сидений
- Иммоилайзер электронный
- Сигнализатор непристегнутого ремня водителя и переднего пассажира
- Автоматическая блокировка замков дверей при начале движения
- Сигнализатор незакрытых дверей
- Повторители поворотов в боковых зеркалах заднего вида

Вся информация, представленная в данном предложении, основана на действующем прайс-листе на дату настоящего предложения. Данное предложение является индивидуальным и не может быть передано третьим лицам.