

## КОММЕРЧЕСКОЕ ПРЕДЛОЖЕНИЕ

АЦ ЮГО-ВОСТОК  
Официальный дилер SWM

Москва, ул. Привольная, д. 70

8 (495) 229-39-89  
info@red-auto.ru

ВАШ МЕНЕДЖЕР  
Григорий Петрушин

## ПЕРСОНАЛЬНОЕ ПРЕДЛОЖЕНИЕ

МАРКА  
**Jetour**

КОМПЛЕКТАЦИЯ  
**Comfort Plus**

МОДЕЛЬ  
**Dashing**

ГОД ВЫПУСКА  
—

### ДВИГАТЕЛЬ

Объем  
1.5 л.

КПП  
6MT

Привод  
2WD

Мощность  
147 л.с.

Объем,  
л./Топливо  
6.3 л./100км.

Разгон до 100  
9.3 с.



Предложение действительно до 22.12.2025

ФИНАЛЬНАЯ СТОИМОСТЬ  
Включая НДС

**1 674 900 ₽**

## + ПОДАРКИ

В качестве подарка мы предоставляем Вам: Комплект зимней резины, КАСКО в подарок, топливная карта бесплатно



ЗИМНЯЯ РЕЗИНА



КАСКО



ТОПЛИВНАЯ КАРТА

По всем вопросам Вы можете обращаться к Вашему менеджеру по телефону или электронной почте

С уважением, Григорий Петрушин  
Руководитель отдела продаж

# ТЕХНИЧЕСКИЕ ХАРАКТЕРИСТИКИ

8 (495) 229-39-89 Москва, ул. Привольная, д. 70

АЦ ЮГО-ВОСТОК  
Официальный дилер SWM

Предлагаем Вам ознакомиться с комплектацией, возможными условиями приобретения и техническими характеристиками интересующего Вас автомобиля Jetour Dashing



Количество лошадиных сил: 147 л.с.

Объем двигателя, л: 1.5 л.

Колея передних колёс: 180

Расход топлива в городе, л/100 км: 9.4 (л/100 км)

Передний свес: —

Задние тормоза (тип): Дисковые

Коробка передач: 6MT

Расход топлива на трассе, л/100 км: 6.3

Максимальная скорость, км/ч: 180 км.ч.

Объем топливного бака, л: 57 л.

Объём багажника: 486 л.

Тип привода: 2WD

Разгон от 0 до 100 км/ч, сек.: 9.3 с.%>

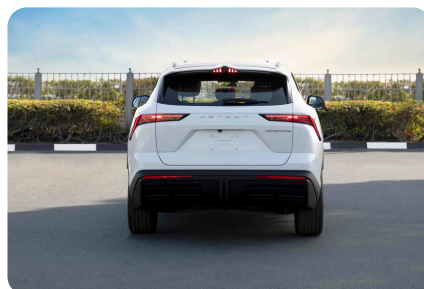
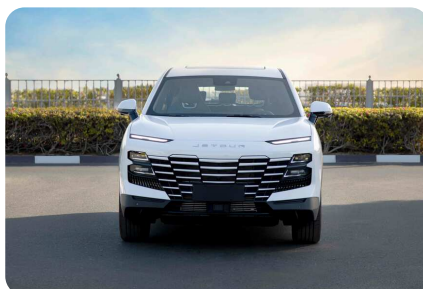
Передние тормоза: Дисковые вентилируемые

Тип двигателя: Бензин

Количество передач: —

Смешанный расход топлива, л/100 км: 7.4

## ФОТО ГАЛЕРЕЯ



## БЕЗОПАСНОСТЬ

- Система "Эра-Глонасс"
- Подушки безопасности водителя и переднего пассажира
- Передние боковые подушки безопасности
- Антиблокировочная тормозная система (ABS)
- Система распределения тормозных усилий (EBD)
- Система помощи при торможении (BAS)
- Противобуксовочная система (TCS)
- Система курсовой устойчивости (ESC)
- Система помощи при старте в гору (HSA)
- Система помощи при спуске с горы (HDC)
- Система предотвращения опрокидывания (RMI)
- Иммобилайзер
- Центральный замок
- Система контроля давления в шинах (TPMS)
- Напоминание о непристегнутых передних ремнях безопасности
- Система удержания детских кресел Isofix для задних сидений

## ИНТЕРЬЕР

- Руль с кожаной отделкой
- Регулировка рулевой колонки по высоте и вылету
- Цифровая приборная панель
- Кожаная отделка сидений
- Спортивное кресло водителя с электрической регулировкой в 6-и направлениях
- Электропривод поясничного подпора сиденья водителя
- Спортивное кресло пассажира с электрической регулировкой в 4-х направлениях
- Вентиляция передних сидений
- Очечник
- Передний центральный подлокотник с системой обогрева и охлаждения
- Центральный подлокотник 2-го ряда с подстаканниками
- Регулируемый угол наклона спинки 2-го ряда
- Передние накладки на пороги
- Задние накладки на пороги
- Шторка в багажник

## ЭКСТЕРЬЕР

- Панорамная крыша с электроприводом
- Скрытые дверные ручки
- Светодиодные фары
- Светодиодные дневные ходовые огни
- Повторители сигналов поворота в корпусах наружных зеркал
- Бескаркасные щетки стеклоочистителей
- Задняя бескаркасная щетка стеклоочистителя
- Заднее тонированное стекло
- Легкосплавные диски 18" с шинами 235 / 60 R18
- Компактное запасное колесо

## МУЛЬТИМЕДИА И ТЕХНОЛОГИИ

- Центральный дисплей с экраном 12,8 дюйма
- Интеллектуальное голосовое управление
- Аудиосистема, количество динамиков, 4 шт.
- Беспроводная проекция экрана мобильного телефона (CarbitLink)
- Беспроводная проекция экрана мобильного телефона (Mirrorlink)
- Беспроводная зарядка для телефона мощностью 40 Вт
- 2 USB-разъема на переднем ряду (Type-C+ быстрая зарядка)
- USB интерфейс под ящиком подлокотника (передача данных)
- USB-разъем на заднем ряду
- Коммуникационная система Bluetooth®
- Сигнализация превышения скорости  $120 \pm 5$  км, с регулировкой
- Система помощи при парковке задним ходом с траекторией движения
- Панорамная система помощи при парковке (360°)

## КОМФОРТ

- Климат-контроль
- Салонный фильтр стандарта CN95
- Круиз-контроль
- Бесключевой доступ и запуск двигателя кнопкой
- Датчик света
- Автоматическое запирание и поднятие окон при выходе из автомобиля
- Передние и задние стеклоподъемники с функцией автоматического закрытия и защитой от защемления
- Дистанционное управление закрытием окон с ключа
- Напоминание о забытом ключе и забытом телефоне
- Боковые зеркала заднего вида с электрорегулировкой
- Задний парктроник
- Подогрев передних форсунок стеклоомывателя
- Подогрев лобового стекла
- Подогрев рулевого колеса
- Подогрев передних сидений
- Подогрев заднего стекла

предложения. Данное предложение является индивидуальным и не может быть передано третьим лицам.