

# КОММЕРЧЕСКОЕ ПРЕДЛОЖЕНИЕ

АЦ ЮГО-ВОСТОК  
Официальный дилер SWM

Москва, ул. Привольная, д. 70

8 (495) 229-39-89  
info@red-auto.ru

**ВАШ МЕНЕДЖЕР**  
Григорий Петрушин

## ПЕРСОНАЛЬНОЕ ПРЕДЛОЖЕНИЕ

МАРКА  
**Jetour** КОМПЛЕКТАЦИЯ  
**Elite**

МОДЕЛЬ  
**Dashing** ГОД ВЫПУСКА  
—

### ДВИГАТЕЛЬ

Объем  
1.5 л.

КПП  
6DCT

Привод  
2WD

Мощность  
147 л.с.

Объем,  
л./Топливо  
6.5 л./100км.

Разгон до 100  
11.7 с.



Предложение действительно до 20.04.2026

**ФИНАЛЬНАЯ СТОИМОСТЬ**  
Включая НДС

**2 049 900 ₽**

## + ПОДАРКИ

В качестве подарка мы предоставляем Вам: Комплект зимней резины, КАСКО в подарок, топливная карта бесплатно



ЗИМНЯЯ РЕЗИНА



КАСКО



ТОПЛИВНАЯ КАРТА

По всем вопросам Вы можете обращаться к Вашему менеджеру по телефону или электронной почте

С уважением, Григорий Петрушин  
Руководитель отдела продаж

# ТЕХНИЧЕСКИЕ ХАРАКТЕРИСТИКИ

8 (495) 229-39-89 Москва, ул. Привольная, д. 70

АЦ ЮГО-ВОСТОК  
Официальный дилер SWM

Предлагаем Вам ознакомиться с комплектацией, возможными условиями приобретения и техническими характеристиками интересующего Вас автомобиля Jetour Dashing



Количество лошадиных сил: 147 л.с.

Объем двигателя, л: 1.5 л.

Колея передних колёс: 180

Расход топлива в городе, л/100 км: 9.8 (л/100 км)

Передний свес: –

Задние тормоза (тип): Дисковые

Коробка передач: 6DCT

Расход топлива на трассе, л/100 км: 6.5

Максимальная скорость, км/ч: 180 км.ч.

Объем топливного бака, л: 57 л.

Объём багажника: 486 л.

Тип привода: 2WD

Разгон от 0 до 100 км/ч, сек.: 11.7 с.%>

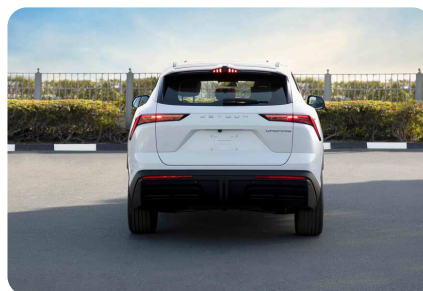
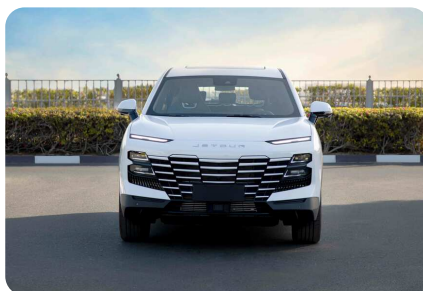
Передние тормоза: Дисковые вентилируемые

Тип двигателя: Бензин

Количество передач: –

Смешанный расход топлива, л/100 км: 7.6

## ФОТО ГАЛЕРЕЯ



## БЕЗОПАСНОСТЬ

- Антиблокировочная тормозная система (ABS)
- Система распределения тормозных усилий (EBD)
- Система помощи при старте в гору (HSA)
- Система курсовой устойчивости (ESC)
- Система помощи при торможении (BAS)
- Система предотвращения опрокидывания (RMI)
- Система контроля давления в шинах (TPMS)
- Противобуксовочная система (TCS)
- Система помощи при спуске (HDC)
- Система "ЭРА-ГЛОНАСС" Система удержания детских кресел ISOFIX на 2 ряду
- Запасное колесо временного использования
- Иммобилайзер
- Центральный замок
- Фронтальные подушки безопасности
- Передние боковые подушки безопасности
- Напоминание о непристегнутых ремнях безопасности на 1 ряду
- Запирание и поднятие окон при закрытии автомобиля
- Дистанционное управление закрытием окон с ключа
- Стеклоподъемники с функцией Авто и защитой от заземления

## ЭКСТЕРЬЕР

- Светодиодные фары ближнего и дальнего света
- Светодиодный указатель поворота
- Декоративная крышка двигателя
- Светодиодные дневные ходовые огни
- Повторители сигналов поворота в зеркалах
- Скрытые дверные ручки
- Комбинированные светодиодные задние фонари
- Бескаркасные щетки стеклоочистителей спереди
- Панорамная крыша с люком
- Заднее тонированное стекло
- Легкосплавные диски 19" с шинами 235 /55 R19

## ИНТЕРЬЕР

- Цифровая приборная панель
- Передний подлокотник с охлаждаемой нишей
- Шторка багажника
- Многофункциональное кожаное рулевое колесо
- Электрическая регулировка наружных зеркал
- Задний центральный подголовник
- Кожаная отделка сидений
- Электрорегулировки сиденья водителя в 6-и направлениях
- Электропривод поясничного подпора сиденья водителя
- Электропривод сиденья переднего пассажира в 4-х направлениях
- Электронный селектор переключения передач

## КОМФОРТ

- Регулировка рулевой колонки по высоте и вылету
- Напоминание о забытом ключе и телефоне
- Датчик света
- Электрический стояночный тормоз + Auto Hold
- Система запуска двигателя кнопкой
- Круиз-контроль
- Бесключевой доступ
- Задние датчики парковки
- Салонный фильтр стандарта CN95
- Климатическая установка с ручным управлением
- Система выбора режима движения
- Электропривод двери багажника
- Электропривод складывания боковых зеркал
- Вентиляция передних сидений
- Задний подлокотник с подстаканниками
- Дистанционный запуск двигателя с ключа

## "ТЕПЛЫЕ ОПЦИИ"

- Подогрев передних форсунок стеклоомывателя
- Подогрев лобового стекла
- Боковые зеркала с подогревом
- Подогрев рулевого колеса
- Подогрев передних сидений
- Подогрев заднего стекла

## МУЛЬТИМЕДИА И ТЕХНОЛОГИИ

- Мультимедиа с экраном 12,8", Bluetooth громкая связь
- Подключение смартфона к штатному экрану мультимедиа
- Аудиосистема, количество динамиков, шт. 4
- Интеллектуальное голосовое управление
- Беспроводная зарядка для телефона мощностью (50 Вт)
- 2 USB-разъема на центральном тоннеле (Type-C+ быстрая зарядка)
- USB интерфейс в переднем подлокотнике (передача данных)
- USB-разъем на заднем ряду
- Сигнализация превышения скорости 120 ± 5 км, с регулировкой
- Система кругового обзора 360°

