

КОММЕРЧЕСКОЕ ПРЕДЛОЖЕНИЕ

АЦ ЮГО-ВОСТОК
Официальный дилер SWM

Москва, ул. Привольная, д. 70

8 (495) 229-39-89
info@red-auto.ru

ВАШ МЕНЕДЖЕР
Григорий Петрушин

ПЕРСОНАЛЬНОЕ ПРЕДЛОЖЕНИЕ

МАРКА
KIA

КОМПЛЕКТАЦИЯ
"Edition Plus"

МОДЕЛЬ
Optima

ГОД ВЫПУСКА
—

ДВИГАТЕЛЬ

Объем
2.4 л.

КПП
6 AT

Привод
2WD

Мощность
188 л.с.

Объем,
л./Топливо
6.2 л./100км.

Разгон до 100
9.1 с.



Предложение действительно до 29.06.2026

ФИНАЛЬНАЯ СТОИМОСТЬ
Включая НДС

2 329 900 ₽

+ ПОДАРКИ

В качестве подарка мы предоставляем Вам: Комплект зимней резины, КАСКО в подарок, топливная карта бесплатно



Зимняя резина

+



КАСКО

+



Топливная карта

По всем вопросам Вы можете обращаться к Вашему менеджеру по телефону или электронной почте

С уважением, Григорий Петрушин
Руководитель отдела продаж

ТЕХНИЧЕСКИЕ ХАРАКТЕРИСТИКИ

8 (495) 229-39-89 | Москва, ул. Привольная, д. 70

АЦ ЮГО-ВОСТОК
Официальный дилер SWM

Предлагаем Вам ознакомиться с комплектацией, возможными условиями приобретения и техническими характеристиками интересующего Вас автомобиля KIA Optima



Количество лошадиных сил: *188 л.с.*

Объем двигателя, л: *2.4 л.*

Колея передних колёс: *210*

Расход топлива в городе, л/100 км: *12.0 (л/100 км)*

Передний свес: —

Задние тормоза (тип): *Дисковые*

Коробка передач: *6 АТ*

Расход топлива на трассе, л/100 км: *6.2*

Максимальная скорость, км/ч: *210 км.ч.*

Объем топливного бака, л: *70 л.*

Объём багажника: *510 л.*

Тип привода: *2WD*

Разгон от 0 до 100 км/ч, сек. *9.1 с.*

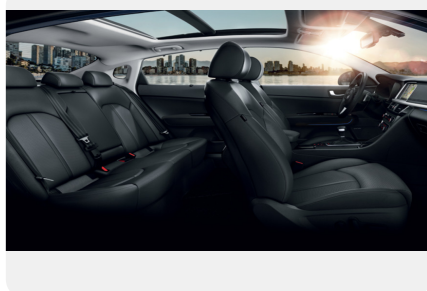
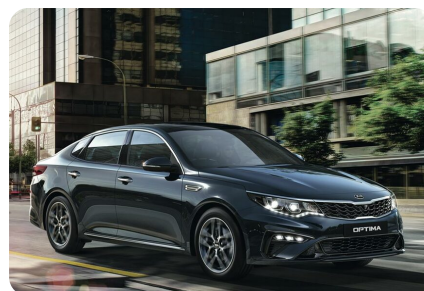
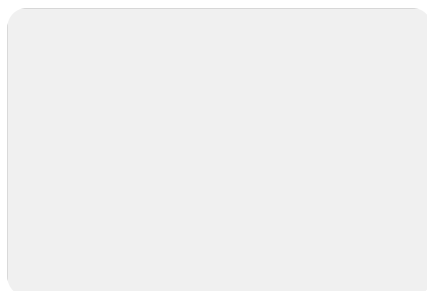
Передние тормоза: *Дисковые вентилируемые*

Тип двигателя: *Бензин*

Количество передач: —

Смешанный расход топлива, л/100 км: *8.3*

ФОТО ГАЛЕРЕЯ



Интерьер

- Рулевое колесо и ручка селектора трансмиссии с отделкой кожей
- Подрулевые "лепестки" переключения передач
- Сетка для крепления багажа
- Приборная панель Supervision с цветным дисплеем 4.3"
- Сиденья с отделкой кожей
- Интерьер с отделкой черным глянцем
- Дверные панели и центральная консоль с отделкой искусственной кожей

Экстерьер

- Адаптивные светодиодные фары (LED) с автоматической регулировкой угла наклона
- Полноразмерное легкосплавное запасное колесо
- Светодиодные дневные ходовые огни (LED DRL)
- Светодиодные противотуманные фары
- Светодиодные задние фонари
- Электропривод складывания зеркал заднего вида
- Спортивный задний бампер с диффузором
- Глушитель с хромированной насадкой (для 2.0 MPI)
- Два глушителя с хромированной насадкой (для 2.4 GDI)
- Спортивная решётка радиатора
- Спортивный передний бампер
- Легкосплавные диски 18" с шинами 235/45 R18

Комфорт

- Многофункциональное рулевое колесо
- Передние и задние стеклоподъёмники с электроприводом
- Датчик света
- Круиз-контроль
- Bluetooth для подключения мобильного телефона
- Раздельный климат-контроль
- Автоматическая система предотвращения запотевания лобового стекла
- Сиденье водителя с электроприводом и функцией памяти
- Датчик дождя
- Передние и задние датчики парковки
- Система бесключевого доступа Smart Key и запуск двигателя кнопкой
- Интеллектуальная система открывания багажника
- Функция дистанционного открывания/закрывания стеклоподъёмников
- Салонное зеркало заднего вида с автоматическим затемнением
- USB-зарядка мобильных устройств для пассажиров второго ряда
- Электрический стояночный тормоз (EPB) с

Пакет "Теплые опции"

- Подогрев лобового стекла в зоне стоянки стеклоочистителей
- Боковые зеркала с электроприводом и подогревом
- Подогрев передних сидений
- Подогрев рулевого колеса

Комплект аксессуаров "Edition Plus"

- Эмблема "Edition Plus"
- Комплект ковров "Edition Plus" (4шт)
- Дорожный набор "Edition Plus"

Дополнительные опции

- Доплата за лакокрасочное покрытие «металлик» — 15 000 ₽

- функцией Autohold
- Система выбора режима движения (Drive Mode Select)
- Навигационная система с 7" дисплеем, поддержкой пробок, камер фиксации, Android Auto и Apple Car Play
- Камера заднего вида с динамической линией разметки
- 6 динамиков
- Система кругового обзора с 4 камерами (AVM)

Безопасность

- Фронтальные подушки безопасности
- Боковые подушки и шторки безопасности
- Система курсовой устойчивости (ESC)
- Интегрированная система активного управления (VSM)
- Система помощи при трогании на подъеме (HAC)
- Система предупреждения об экстренном торможении (ESS)
- Система экстренной связи «ЭРА-ГЛОНАСС»
- Система контроля давления в шинах

Вся информация, представленная в данном предложении, основана на действующем прайс-листе на дату настоящего предложения. Данное предложение является индивидуальным и не может быть передано третьим лицам.