

КОММЕРЧЕСКОЕ ПРЕДЛОЖЕНИЕ

АЦ ЮГО-ВОСТОК
Официальный дилер SWM

Москва, ул. Привольная, д. 70

8 (495) 229-39-89
info@red-auto.ru

ВАШ МЕНЕДЖЕР
Григорий Петрушин

ПЕРСОНАЛЬНОЕ ПРЕДЛОЖЕНИЕ

МАРКА
KIA

КОМПЛЕКТАЦИЯ
Premium

МОДЕЛЬ
Optima

ГОД ВЫПУСКА
—

ДВИГАТЕЛЬ

Объем
2.0 л.

КПП
6 AT

Привод
2WD

Мощность
150 л.с.

Объем,
л./Топливо
5.8 л./100км.

Разгон до 100
10.7 с.



Предложение действительно до 22.06.2026

ФИНАЛЬНАЯ СТОИМОСТЬ
Включая НДС

2 309 900 ₽

+ ПОДАРКИ

В качестве подарка мы предоставляем Вам: Комплект зимней резины, КАСКО в подарок, топливная карта бесплатно



Зимняя резина

+



КАСКО

+



Топливная карта

По всем вопросам Вы можете обращаться к Вашему менеджеру по телефону или электронной почте

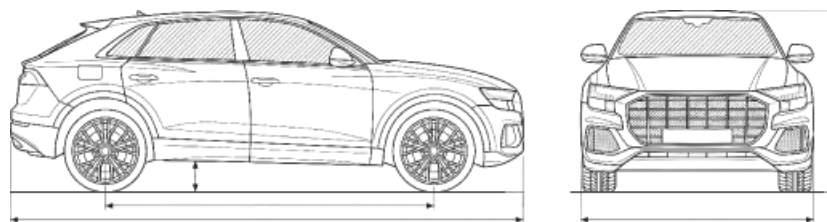
С уважением, Григорий Петрушин
Руководитель отдела продаж

ТЕХНИЧЕСКИЕ ХАРАКТЕРИСТИКИ

8 (495) 229-39-89 | Москва, ул. Привольная, д. 70

АЦ ЮГО-ВОСТОК
Официальный дилер SWM

Предлагаем Вам ознакомиться с комплектацией, возможными условиями приобретения и техническими характеристиками интересующего Вас автомобиля KIA Optima



Количество лошадиных сил: *150 л.с.*

Объем двигателя, л: *2.0 л.*

Колея передних колёс: *202*

Расход топлива в городе, л/100 км: *11.2 (л/100 км)*

Передний свес: *—*

Задние тормоза (тип): *Дисковые*

Коробка передач: *6 АТ*

Расход топлива на трассе, л/100 км: *5.8*

Максимальная скорость, км/ч: *202 км.ч.*

Объем топливного бака, л: *70 л.*

Объем багажника: *510 л.*

Тип привода: *2WD*

Разгон от 0 до 100 км/ч, сек.: *10.7 с.*

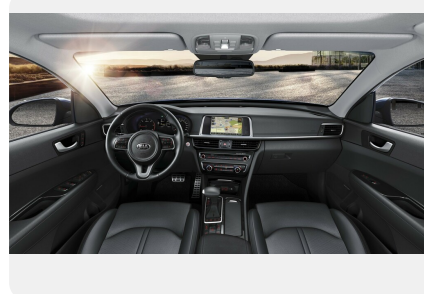
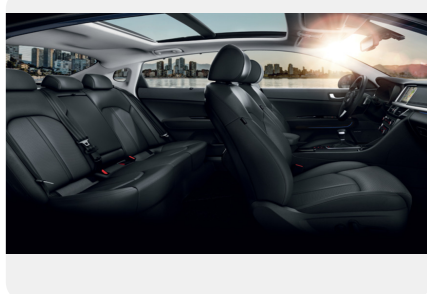
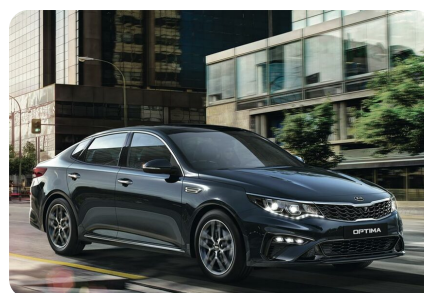
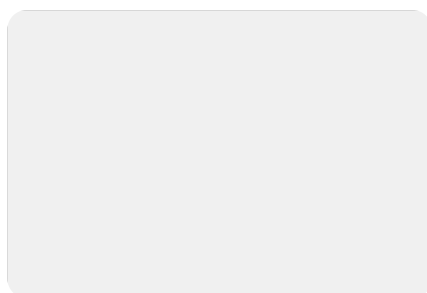
Передние тормоза: *Дисковые вентилируемые*

Тип двигателя: *Бензин*

Количество передач: *—*

Смешанный расход топлива, л/100 км: *7.8*

ФОТО ГАЛЕРЕЯ



Интерьер

- Рулевое колесо и ручка селектора трансмиссии с отделкой кожей
- Подрулевые "лепестки" переключения передач
- Сетка для крепления багажа
- Приборная панель Supervision с цветным дисплеем 4.3"
- Сиденья с отделкой кожей
- Интерьер с отделкой черным глянцем
- Дверные панели и центральная консоль с отделкой искусственной кожей

Экстерьер

- Полноразмерное легкосплавное запасное колесо
- Панорамная крыша и люк с электроприводом
- Светодиодные дневные ходовые огни (LED DRL)
- Адаптивные светодиодные фары (LED) с автоматической регулировкой угла наклона
- Светодиодные противотуманные фары
- Светодиодные задние фонари
- Электропривод складывания зеркал заднего вида
- Спортивный задний бампер с диффузором
- Глушитель с хромированной насадкой

Комфорт

- Многофункциональное рулевое колесо
- Передние и задние стеклоподъемники с электроприводом
- Датчик света
- Круиз-контроль
- Bluetooth для подключения мобильного телефона
- Раздельный климат-контроль
- Автоматическая система предотвращения запотевания лобового стекла
- Сиденье водителя с электроприводом и функцией памяти
- Датчик дождя
- Беспроводная зарядка мобильного телефона
- Передние и задние датчики парковки
- Система бесключевого доступа Smart Key и запуск двигателя кнопкой
- Интеллектуальная система открывания багажника
- Функция дистанционного открывания/закрывания стеклоподъемников
- Салонное зеркало заднего вида с автоматическим затемнением
- USB-зарядка мобильных устройств для пассажиров второго ряда
- Электрический стояночный тормоз (EPB) с функцией Autohold
- Система выбора режима движения (Drive Mode Select)
- Навигационная система с 8" дисплеем,

Пакет "Теплые опции"

- Подогрев лобового стекла в зоне стоянки стеклоочистителей
- Боковые зеркала с электроприводом и подогревом
- Подогрев передних сидений
- Подогрев задних сидений
- Подогрев рулевого колеса

Пакет GT Line/GT

- Легкосплавные диски 18" с шинами 235/45 R18 "GT Line"
- Спортивная решётка радиатора
- Спортивный передний бампер

Дополнительные опции

- Доплата за лакокрасочное покрытие «металлик» — 15 000 Р
-

поддержкой пробок, камер фиксации, Android Auto и Apple Car Play

- Камера заднего вида с динамической линией разметки
- Премиальная аудиосистема harman/kardon с 10-ю динамиками (включая сабвуфер и внешний усилитель)

Безопасность

- Фронтальные подушки безопасности
- Боковые подушки и шторки безопасности
- Коленная подушка безопасности
- Система курсовой устойчивости (ESC)
- Интегрированная система активного управления (VSM)
- Система помощи при трогании на подъеме (HAC)
- Система предупреждения об экстренном торможении (ESS)
- Система экстренной связи «ЭРА-ГЛОНАСС»
- Система контроля давления в шинах

Вся информация, представленная в данном предложении, основана на действующем прайс-листе на дату настоящего предложения. Данное предложение является индивидуальным и не может быть передано третьим лицам.