

КОММЕРЧЕСКОЕ ПРЕДЛОЖЕНИЕ

АЦ ЮГО-ВОСТОК
Официальный дилер SWM

Москва, ул. Привольная, д. 70

8 (495) 229-39-89
info@red-auto.ru

ВАШ МЕНЕДЖЕР
Григорий Петрушин

ПЕРСОНАЛЬНОЕ ПРЕДЛОЖЕНИЕ

МАРКА
KIA

КОМПЛЕКТАЦИЯ
Style

МОДЕЛЬ
Picanto

ГОД ВЫПУСКА
—

ДВИГАТЕЛЬ

Объем
1.0 л.

КПП
4 AT

Привод
2WD

Мощность
67 л.с.

Объем,
л./Топливо
4.0 л./100км.

Разгон до 100
16.5 с.



Предложение действительно до 29.06.2026

ФИНАЛЬНАЯ СТОИМОСТЬ
Включая НДС

1 875 000 ₽

+ ПОДАРКИ

В качестве подарка мы предоставляем Вам: Комплект зимней резины, КАСКО в подарок, топливная карта бесплатно



Зимняя резина

+



КАСКО

+



Топливная карта

По всем вопросам Вы можете обращаться к Вашему менеджеру по телефону или электронной почте

С уважением, Григорий Петрушин
Руководитель отдела продаж

ТЕХНИЧЕСКИЕ ХАРАКТЕРИСТИКИ

8 (495) 229-39-89 | Москва, ул. Привольная, д. 70

АЦ ЮГО-ВОСТОК
Официальный дилер SWM

Предлагаем Вам ознакомиться с комплектацией, возможными условиями приобретения и техническими характеристиками интересующего Вас автомобиля KIA Picanto



Количество лошадиных сил: *67 л.с.*

Объем двигателя, л: *1.0 л.*

Коля передних колёс: *149*

Расход топлива в городе, л/100 км: *6.8 (л/100 км)*

Передний свес: *—*

Задние тормоза (тип): *Барабанные*

Коробка передач: *4 АТ*

Расход топлива на трассе, л/100 км: *4.0*

Максимальная скорость, км/ч: *149 км.ч.*

Объем топливного бака, л: *35 л.*

Объём багажника: *255 л.*

Тип привода: *2WD*

Разгон от 0 до 100 км/ч, сек.: *16.5 с.*

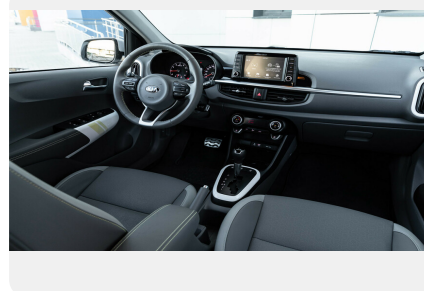
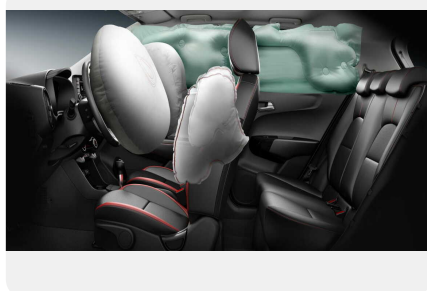
Передние тормоза: *Дисковые*

Тип двигателя: *Бензин*

Количество передач: *—*

Смешанный расход топлива, л/100 км: *5.0*

ФОТО ГАЛЕРЕЯ



Экстерьер

- Передние и задние брызговики
- Увеличенный дорожный просвет
- Корпуса зеркал заднего вида, окрашенные в цвет кузова
- Задний и передний бамперы, окрашенные в цвет кузова
- Ручки дверей, окрашенные в цвет кузова
- Легкосплавные диски 15" с шинами 185 / 55 R15
- Светодиодные дневные ходовые огни (LED DRL)
- Передние фары проекционного типа (линзованные)
- Светодиодные задние фонари
- Передние противотуманные фары

Интерьер

- Задние сиденья со спинками, складывающимися в соотношении 60/40
- Подстаканники на центральной консоли
- Шторка багажного отделения
- Рулевое колесо и ручка селектора трансмиссии с отделкой кожей
- Светодиодная подсветка макияжного зеркала водителя
- Центральный подлокотник спереди
- Сиденья с отделкой искусственной кожей "Lime"

Безопасность

- Фронтальные подушки безопасности
- Боковые подушки и шторки безопасности
- Задние дисковые тормоза
- Передние и задние подголовники, регулируемые по высоте
- Крепление для детского сиденья ISOFIX
- Иммобилайзер
- Центральный замок
- Антиблокировочная система тормозов (ABS)
- Система курсовой устойчивости (ESC)
- Система помощи при трогании на подъеме (HAC)
- Система контроля давления в шинах
- Стальное запасное колесо временного использования
- Дополнительный стоп-сигнал
- Система экстренной связи «ЭРА-ГЛОНАСС»
- Автоматическое запираение дверей при движении

Комфорт

- Регулировка рулевой колонки по высоте
- Датчик света
- Макияжное зеркало водителя и переднего пассажира
- Аудиосистема с радио, USB- и AUX-входы
- 4 динамика
- Bluetooth для подключения мобильного телефона
- Климат-контроль
- Регулировка сиденья водителя по высоте
- Передние и задние стеклоподъемники с электроприводом
- Стеклоподъемник водителя с функцией Auto
- Ключ с дистанционным управлением центральным замком
- Мультифункциональное рулевое колесо
- Круиз-контроль с ограничителем скорости

Пакет "Теплые опции"

- Подогрев форсунок стеклоомывателя
- Подогрев передних сидений
- Подогрев рулевого колеса
- Зеркала заднего вида с электроприводом и подогревом