

КОММЕРЧЕСКОЕ ПРЕДЛОЖЕНИЕ

АЦ ЮГО-ВОСТОК
Официальный дилер SWM

Москва, ул. Привольная, д. 70

8 (495) 229-39-89
info@red-auto.ru

ВАШ МЕНЕДЖЕР
Григорий Петрушин

ПЕРСОНАЛЬНОЕ ПРЕДЛОЖЕНИЕ

МАРКА
Lada

КОМПЛЕКТАЦИЯ
Techno

МОДЕЛЬ
Iskra

ГОД ВЫПУСКА
—

ДВИГАТЕЛЬ

Объем
1.6 л.

КПП
6MT

Привод
2WD

Мощность
106 л.с.

Объем, л./Топливо
6.1 л./100км.

Разгон до 100
12.6 с.



Предложение действительно до 22.06.2026

ФИНАЛЬНАЯ СТОИМОСТЬ
Включая НДС

1 289 000 ₽

+ ПОДАРКИ

В качестве подарка мы предоставляем Вам: Комплект зимней резины, КАСКО в подарок, топливная карта бесплатно



Зимняя резина

+



КАСКО

+



Топливная карта

По всем вопросам Вы можете обращаться к Вашему менеджеру по телефону или электронной почте

С уважением, Григорий Петрушин
Руководитель отдела продаж

ТЕХНИЧЕСКИЕ ХАРАКТЕРИСТИКИ

8 (495) 229-39-89 | Москва, ул. Привольная, д. 70

АЦ ЮГО-ВОСТОК
Официальный дилер SWM

Предлагаем Вам ознакомиться с комплектацией, возможными условиями приобретения и техническими характеристиками интересующего Вас автомобиля Lada Iskra



Количество лошадиных сил: *106 л.с.*

Объем двигателя, л: *1.6 л.*

Коля передних колёс: *177*

Расход топлива в городе, л/100 км: *10.6 (л/100 км)*

Передний свес: *—*

Задние тормоза (тип): *Барабанные*

Коробка передач: *6MT*

Расход топлива на трассе, л/100 км: *6.1*

Максимальная скорость, км/ч: *177 км.ч.*

Объем топливного бака, л: *50 л.*

Объём багажника: *500 л.*

Тип привода: *2WD*

Разгон от 0 до 100 км/ч, сек.: *12.6 с.*

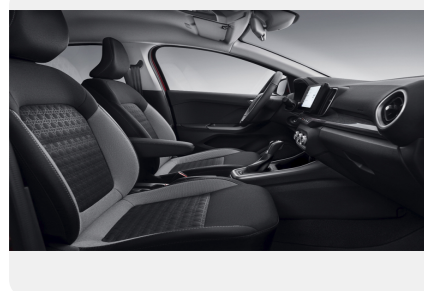
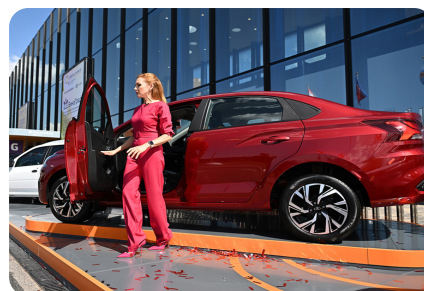
Передние тормоза: *Дисковые вентилируемые*

Тип двигателя: *Бензин*

Количество передач: *—*

Смешанный расход топлива, л/100 км: *7.8*

ФОТО ГАЛЕРЕЯ



КОМПЛЕКТАЦИЯ АВТОМОБИЛЯ

8 (495) 229-39-89 | Москва, ул. Привольная, д. 70

АЦ ЮГО-ВОСТОК
Официальный дилер SWM

Безопасность

- Подушки безопасности водителя и переднего пассажира
- Крепления для детских сидений ISOFIX
- Автоматическое запираение дверей при начале движения
- Автоматическое включение аварийной сигнализации при экстренном торможении
- Иммобилайзер
- Охранная сигнализация
- Система вызова экстренных оперативных служб ЭРА-ГЛОНАСС
- LED дневные ходовые огни
- Антиблокировочная система с электронным распределением тормозных усилий (ABS, EBD)
- Система вспомогательного торможения (BAS)
- Система электронного контроля устойчивости (-ESC) с функцией отключения
- Противобуксовочная система (TCS)
- Система помощи при трогании на подъеме (HSA)
- Защита двигателя и подкапотного пространства
- Подголовники задних сидений (3)
- Противотуманные фары с функцией освещения поворота

Интерьер

- Заднее сиденье с раскладной спинкой в пропорции 60/40
- Подлокотник водителя откидной
- Противосолнечный козырек водителя и пассажира с зеркалом
- Плафон освещения второго ряда сидений

Комфорт

- Электроусилитель рулевого управления
- Сиденье водителя с регулировкой по высоте
- Воздушный фильтр салона
- Центральный замок с дистанционным управлением в складном ключе
- Датчики дождя и света
- Подогрев передних сидений 2х уровневый
- Обогрев наружных зеркал
- Кондиционер
- Регулируемая по высоте и по вылету рулевая колонка
- Электростеклоподъемники передних дверей с режимом Авто и функцией защиты от защемления
- Электростеклоподъемники задних дверей
- Электропривод наружных зеркал
- Обогрев форсунок омывателя ветрового стекла
- Охлаждаемый вещевого ящик
- Круиз-контроль с ограничителем скорости
- Обогреваемый руль с кожаной отделкой
- Подогрев подушек задних сидений 2х уровневый
- Обогрев ветрового стекла
- Датчики парковки задние
- Камера заднего вида с динамическими линиями разметки

Мультимедиа

- Телематическая система
- LADA Connect (пакет Старт, встроенное телематическое решение с информацией о состоянии и местоположении автомобиля)
- Антенна "акулий плавник"
- Мультимедийная система LADA EnjoY Evo (8" TFT-IPS ёмкостный дисплей, FM, 2USB, Bluetooth, Hands Free со сдвоенным микрофоном и функцией шумоподавления, интегрированная платформа Яндекс Авто с виртуальным ассистентом Алиса с функциями голосового управления MMC и Яндекс Навигатором), 4 динамика
- Multifunctionальное рулевое колесо
- 2 розетки USB для пассажиров второго ряда

Экстерьер

- Запасное стальное колесо 15"
- Наружные зеркала и ручки в цвет кузова
- 16" легкосплавные диски двухцветные

Аксессуары

- Набор автомобилиста (аптечка, огнетушитель, знак аварийной остановки, светоотражающий жилет, буксировочный трос, перчатки х/б)

Вся информация, представленная в данном предложении, основана на действующем прайс-листе на дату настоящего предложения. Данное предложение является индивидуальным и не может быть передано третьим лицам.