

КОММЕРЧЕСКОЕ ПРЕДЛОЖЕНИЕ

АЦ ЮГО-ВОСТОК

Официальный дилер SWM

Москва, ул. Привольная, д. 70

8 (495) 229-39-89
info@red-auto.ru

ВАШ МЕНЕДЖЕР
Григорий Петрушин

ПЕРСОНАЛЬНОЕ ПРЕДЛОЖЕНИЕ

МАРКА
Lada

КОМПЛЕКТАЦИЯ
Норма

МОДЕЛЬ
Priora Хэтчбек

ГОД ВЫПУСКА
—

ДВИГАТЕЛЬ

Объем
1.6 л.

КПП
5
АМТ

Привод
2WD

Мощность
106 л.с.

Объем,
л./Топливо
5.5 л./100км.

Разгон до 100
11.4 с.



Предложение действительно до 29.06.2026

ФИНАЛЬНАЯ СТОИМОСТЬ
Включая НДС

418 000 ₽

+ ПОДАРКИ

В качестве подарка мы предоставляем Вам: Комплект зимней резины, КАСКО в подарок, топливная карта бесплатно



Зимняя резина

+



КАСКО

+



Топливная карта

По всем вопросам Вы можете обращаться к Вашему менеджеру по телефону или электронной почте

С уважением, Григорий Петрушин
Руководитель отдела продаж

ТЕХНИЧЕСКИЕ ХАРАКТЕРИСТИКИ

8 (495) 229-39-89 | Москва, ул. Привольная, д. 70

АЦ ЮГО-ВОСТОК
Официальный дилер SWM

Предлагаем Вам ознакомиться с комплектацией, возможными условиями приобретения и техническими характеристиками интересующего Вас автомобиля Lada Priora Хэтчбек



Количество лошадиных сил: *106 л.с.*

Объем двигателя, л: *1.6 л.*

Коля передних колёс: *183*

Расход топлива в городе, л/100 км: *8.5 (л/100 км)*

Передний свес: —

Задние тормоза (тип): *Барабанные*

Коробка передач: *5 АМТ*

Расход топлива на трассе, л/100 км: *5.5*

Максимальная скорость, км/ч: *183 км.ч.*

Объем топливного бака, л: *43 л.*

Объём багажника: *360 л.*

Тип привода: *2WD*

Разгон от 0 до 100 км/ч, сек.: *11.4 с.*

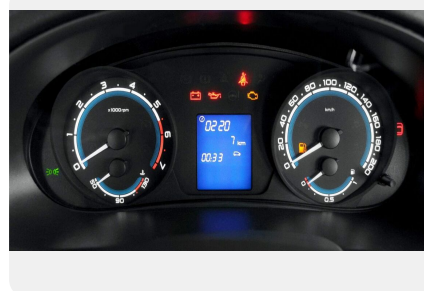
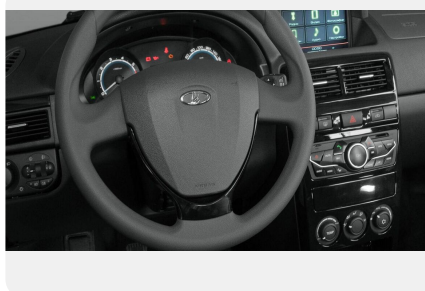
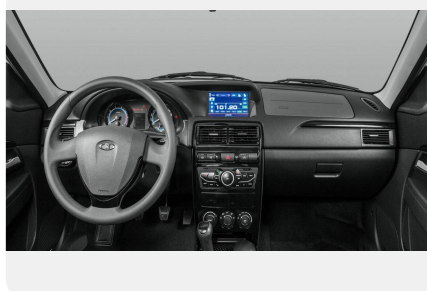
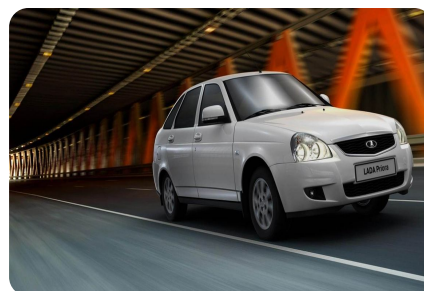
Передние тормоза: *Дисковые вентилируемые*

Тип двигателя: *Бензин*

Количество передач: —

Смешанный расход топлива, л/100 км: *6.6*

ФОТО ГАЛЕРЕЯ



Безопасность

- Подушка безопасности водителя
- Иммобилайзер
- Охранная сигнализация
- Корректор света фар электрический
- Дневные ходовые огни

Интерьер

- Маршрутный компьютер
- Подлокотник сиденья водителя с емкостью для мелких вещей
- Раздельное заднее сиденье (раскладка 40/60)
- Обивка сидений тканевая
- Футляр для очков
- Подсветка вещевого ящика
- Подсветка багажного отделения
- Инструмент водителя: домкрат, ключ комбинированный колесный

Комфорт

- Электроусилитель рулевого управления
- Регулируемая по высоте рулевая колонка
- Регулировка ремней безопасности передних сидений по высоте
- Воздушный фильтр салона
- Легкая тонировка стекол
- Центральный замок с дистанционным управлением
- Электростеклоподъемники передних дверей
- Электропривод и обогрев наружных зеркал
- Климатическая система
- Аудиоподготовка

Экстерьер

- Наружные ручки дверей в цвет кузова
- Хромированные молдинги капота и двери задка
- Колеса штампованные 14"
- Запасное колесо штампованное полноразмерное 14"

Вся информация, представленная в данном предложении, основана на действующем прайс-листе на дату настоящего предложения. Данное предложение является индивидуальным и не может быть передано третьим лицам.