

# КОММЕРЧЕСКОЕ ПРЕДЛОЖЕНИЕ

АЦ ЮГО-ВОСТОК  
Официальный дилер SWM

Москва, ул. Привольная, д. 70

8 (495) 229-39-89  
info@red-auto.ru

**ВАШ МЕНЕДЖЕР**  
Григорий Петрушин

## ПЕРСОНАЛЬНОЕ ПРЕДЛОЖЕНИЕ

МАРКА  
**Lada**

КОМПЛЕКТАЦИЯ  
**[BLACK]**

МОДЕЛЬ  
**XRAY Cross**

ГОД ВЫПУСКА  
—

### ДВИГАТЕЛЬ

Объем  
1.8 л.

КПП  
5 МТ

Привод  
2WD

Мощность  
122 л.с.

Объем,  
л./Топливо  
6.3 л./100км.

Разгон до 100  
10.9 с.



Предложение действительно до 29.06.2026

**ФИНАЛЬНАЯ СТОИМОСТЬ**  
Включая НДС

**1 106 900 ₽**

## + ПОДАРКИ

В качестве подарка мы предоставляем Вам: Комплект зимней резины, КАСКО в подарок, топливная карта бесплатно



Зимняя резина

+



КАСКО

+



Топливная карта

По всем вопросам Вы можете обращаться к Вашему менеджеру по телефону или электронной почте

С уважением, Григорий Петрушин  
Руководитель отдела продаж

# ТЕХНИЧЕСКИЕ ХАРАКТЕРИСТИКИ

8 (495) 229-39-89 | Москва, ул. Привольная, д. 70

**АЦ ЮГО-ВОСТОК**  
Официальный дилер SWM

Предлагаем Вам ознакомиться с комплектацией, возможными условиями приобретения и техническими характеристиками интересующего Вас автомобиля Lada XRAY Cross



Количество лошадиных сил: *122 л.с.*

Объем двигателя, л: *1.8 л.*

Коля передних колёс: *180*

Расход топлива в городе, л/100 км: *9.7 (л/100 км)*

Передний свес: —

Задние тормоза (тип): *Дисковые*

Коробка передач: *5 МТ*

Расход топлива на трассе, л/100 км: *6.3*

Максимальная скорость, км/ч: *180 км.ч.*

Объем топливного бака, л: *50 л.*

Объём багажника: *361 л.*

Тип привода: *2WD*

Разгон от 0 до 100 км/ч, сек.: *10.9 с.*

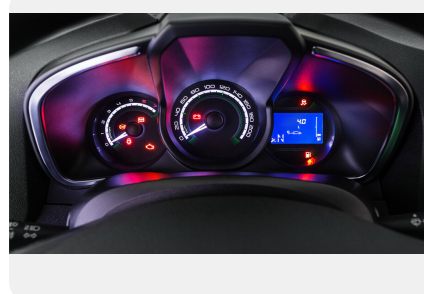
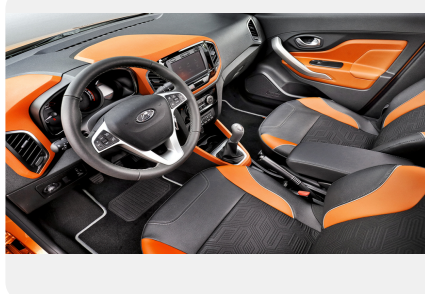
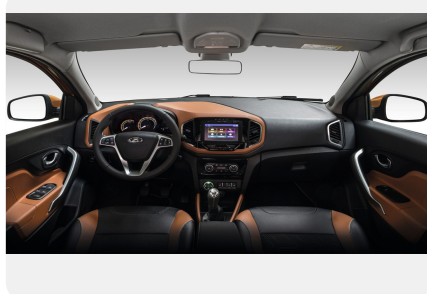
Передние тормоза: *Дисковые вентилируемые*

Тип двигателя: *Бензин*

Количество передач: —

Смешанный расход топлива, л/100 км: *7.5*

## ФОТО ГАЛЕРЕЯ



## Конструктив

---

- Электронная блокировка дифференциала (EDL) (для 1.8 16-кл. 122 л.с. 5MT 2WD)
- LADA Ride Select (селектор выбора режима движения) (для 1.8 16-кл. 122 л.с. 5MT 2WD)

## Безопасность

---

- Подушка безопасности водителя
- Подушка безопасности переднего пассажира с функцией отключения
- Индикация незастегнутого ремня безопасности водителя
- Подголовники задних сидений 2 шт.
- Крепления для детских сидений ISOFIX
- Блокировка задних дверей от открывания детьми
- Автоматическое запираение дверей при начале движения
- Автоматическое включение аварийной сигнализации при экстренном торможении
- Автоматическое отпирание дверей и включение аварийной сигнализации при столкновении
- Иммоилайзер
- LED-дневные ходовые огни
- Противотуманные фары
- Система экстренного оповещения «ЭРА-ГЛОНАСС»
- Дисковые тормоза задних колес
- Антиблокировочная система с электронным распределением тормозных сил (ABS, EBD)
- Система вспомогательного торможения (BAS)
- Система электронного контроля устойчивости (ESC) с функцией отключения
- Противобуксовочная система (TCS)
- Система помощи при трогании на подъеме (HSA)
- Защита двигателя и подкапотного пространства

## Интерьер

---

- Бортовой компьютер
- Подсказчик переключения передач в комбинации приборов
- Центральный подлокотник с боксом
- Складная спинка переднего пассажирского сиденья
- Заднее сиденье с раскладной спинкой в пропорции 60/40
- Обивка потолка черного цвета
- Панель приборов. Цвет черный
- Обивка сидений комбинированная ткань/экокожа с отстрочкой и логотипом [BLACK] на передних сиденьях. Цвет черный
- Противосолнечный козырек пассажира с зеркалом
- Розетка 12V на центральной консоли
- Розетка 12V для пассажиров второго ряда
- Розетка 12V в багажном отделении
- Двойной пол багажного отделения

## Мультимедиа

---

- Мультимедийная система LADA EnjoY Pro с встроенными сервисами Яндекс.Авто (8" TFT-IPS-ёмкостный HD дисплей, FM, 2 USB, Bluetooth, голосовое управление, Hands Free со сдвоенным микрофоном и функцией шумоподавления, Apple CarPlay, Android Auto)
- 6 динамиков
- Антенна наружная
- Многофункциональное рулевое колесо

## Экстерьер

---

- Крыша кузова черного цвета
- Наружные зеркала с боковыми указателями поворота черного цвета
- Наружные ручки дверей в цвет кузова
- Рейлинги
- Декоративная насадка выпускной трубы
- 17" легкосплавные диски
- Запасное стальное колесо временного использования 15"

## Дополнительные опции

---

- Окраска кузова металлик — 12 000 ₽

## Цветовая гамма модели

---

- Ледниковый (двухслойная эмаль)
- Огненно-красный (металлик)
- Серый базальт (металлик)
- Янтарь (металлик)
- Кашемир (металлик)
- Черная жемчужина (металлик)
- Платина (металлик)

## Комфорт

---

- Электроусилитель рулевого управления
- Регулируемая по высоте и по вылету рулевая колонка
- Регулировка ремней безопасности передних сидений по высоте
- Сиденье водителя с регулировкой по высоте
- Воздушный фильтр салона
- Центральный замок с дистанционным управлением
- Складной ключ
- Электростеклоподъемники передних дверей
- Электростеклоподъемники задних дверей
- Подогрев передних сидений трехуровневый
- Электропривод и обогрев наружных зеркал
- Датчики парковки задние
- Камера заднего вида с динамическими линиями разметки
- Кондиционер
- Охлаждаемый вещевой ящик

Вся информация, представленная в данном предложении, основана на действующем прайс-листе на дату настоящего предложения. Данное предложение является индивидуальным и не может быть передано третьим лицам.