

КОММЕРЧЕСКОЕ ПРЕДЛОЖЕНИЕ

АЦ ЮГО-ВОСТОК
Официальный дилер SWM

Москва, ул. Привольная, д. 70

8 (495) 229-39-89
info@red-auto.ru

ВАШ МЕНЕДЖЕР
Григорий Петрушин

ПЕРСОНАЛЬНОЕ ПРЕДЛОЖЕНИЕ

МАРКА
Ravon

КОМПЛЕКТАЦИЯ
Optimum AT

МОДЕЛЬ
R2

ГОД ВЫПУСКА
—

ДВИГАТЕЛЬ

Объем
1.2 л.

КПП
4 AT

Привод
2WD

Мощность
85 л.с.

Объем,
л./Топливо
5.1 л./100км.

Разгон до 100
12.4 с.



Предложение действительно до 29.06.2026

ФИНАЛЬНАЯ СТОИМОСТЬ
Включая НДС

1 667 500 ₽

+ ПОДАРКИ

В качестве подарка мы предоставляем Вам: Комплект зимней резины, КАСКО в подарок, топливная карта бесплатно



Зимняя резина

+



КАСКО

+



Топливная карта

По всем вопросам Вы можете обращаться к Вашему менеджеру по телефону или электронной почте

С уважением, Григорий Петрушин
Руководитель отдела продаж

ТЕХНИЧЕСКИЕ ХАРАКТЕРИСТИКИ

8 (495) 229-39-89 | Москва, ул. Привольная, д. 70

АЦ ЮГО-ВОСТОК
Официальный дилер SWM

Предлагаем Вам ознакомиться с комплектацией, возможными условиями приобретения и техническими характеристиками интересующего Вас автомобиля Ravon R2



Количество лошадиных сил: **85 л.с.**

Объем двигателя, л: **1.2 л.**

Коля передних колёс: **161**

Расход топлива в городе, л/100 км: **8.2 (л/100 км)**

Передний свес: **—**

Задние тормоза (тип): **барабанные**

Коробка передач: **4 AT**

Расход топлива на трассе, л/100 км: **5.1**

Максимальная скорость, км/ч: **161 км.ч.**

Объем топливного бака, л: **35 л.**

Объём багажника: **170 л.**

Тип привода: **2WD**

Разгон от 0 до 100 км/ч, сек.: **12.4 с.**

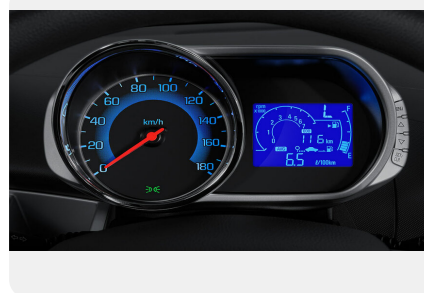
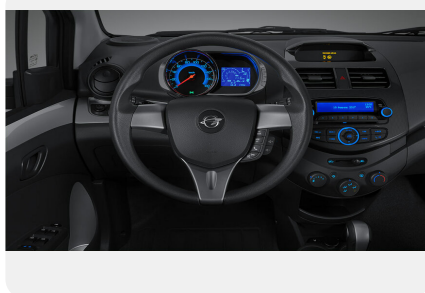
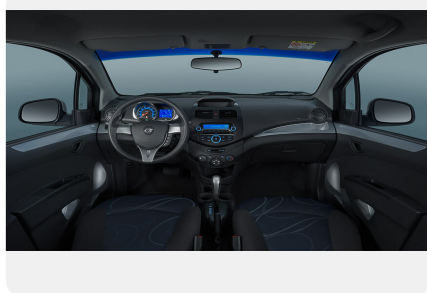
Передние тормоза: **ДИСКОВЫЕ**

Тип двигателя: **Бензин**

Количество передач: **—**

Смешанный расход топлива, л/100 км: **6.2**

ФОТО ГАЛЕРЕЯ



Интерьер

- Трехспицевое рулевое колесо
- Вставка обшивки дверей с декорацией PEWTER
- Карман для вещей в нижней части консоли под аудиосистемой
- Козырек над водителем с зеркалом, над передним пассажиром без зеркала
- Обшивка сидений, CURVE
- Панель приборов серебристого цвета
- Перчаточный ящик
- Подстаканники в центральной консоли (2 шт. спереди, 1 шт. сзади)
- Рулевое колесо (серебристое)
- Складывающиеся задние сиденья
- Центральная часть инструментальной панели, окрашенная под металл
- Чехлы сидений с декорацией TITANIUM

Экстерьер

- Боковые зеркала под цвет кузова
- Ручки дверей под цвет кузова
- Дневные ходовые огни
- Передний и задний бампер под цвет кузова
- Решетка радиатора хромированная
- Спойлер багажника под цвет кузова
- Стальные диски R 14

Безопасность

- Кнопка блокировки дверей
- Коленный буфер
- Иммоилайзер
- Подушка безопасности водителя и переднего пассажира, фронтальная и боковая (4 подушки)
- Регулировка ремня безопасности по высоте
- Ремни безопасности с преднатяжителями
- Центральный замок
- Пассивная сигнализация

Комфорт

- Затемненное лобовое стекло с солнцезащитной полосой
- Дополнительный USB порт
- Колонки 4 шт.
- Крючок открытия крышки бензобака
- Площадка для отдыха левой ноги водителя
- Подпяточная вставка для водителя
- Передние электрические стеклоподъемники
- Задние электрические стеклоподъемники
- Стеклоочистители с периодической системой работы и регулируемым интервалом
- Электрический обогреватель заднего стекла
- Шумоизоляция
- Воздушный фильтр салона
- Бортовой компьютер
- Кондиционер
- Обогрев боковых зеркал
- Пульт управления центральным замком на ключе
- Рулевая колонка, регулируемая по высоте
- Электрический обогрев лобового стекла
- Электрическая регулировка боковых зеркал

Техника

- Двигатель 1,25L DOHC с цепным приводом
- Трансмиссия автоматическая четырехступенчатая
- Тормозная система с ABS (пер. диск., зад. барабан.)
- Электроусилитель руля
- Нижняя защита двигателя
- Крепление для детских кресел сзади ISOFIX
- Аудиосистема с MP3, USB, AUX и Bluetooth
- Механический домкрат с инструментами
- Полноразмерное запасное колесо
- Экологический класс Евро 5

Вся информация, представленная в данном предложении, основана на действующем прайс-листе на дату настоящего предложения. Данное предложение является индивидуальным и не может быть передано третьим лицам.